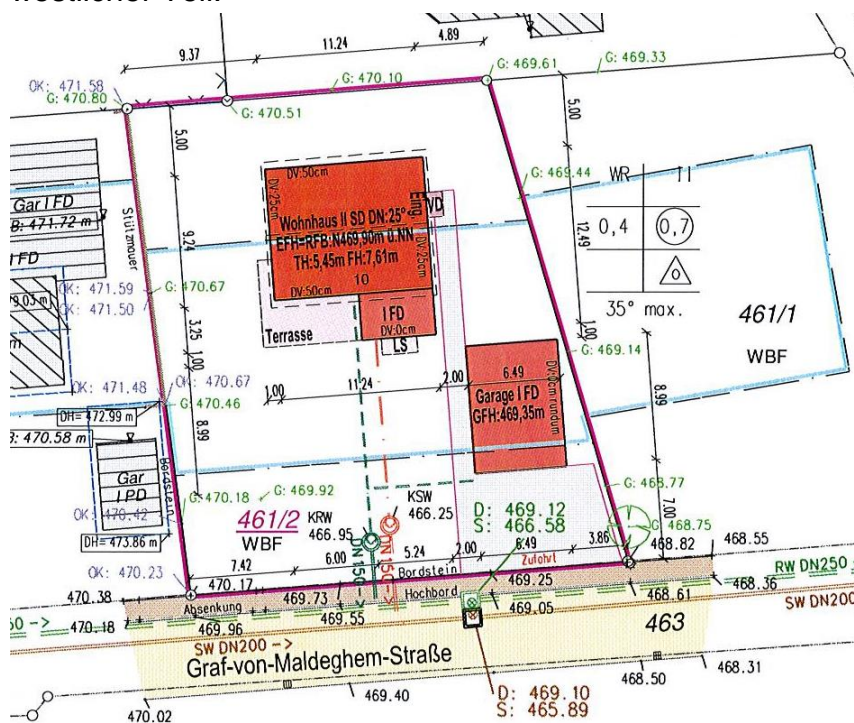


Tagesordnungspunkt

Baugesuch 1 - Graf-von-Maldegem-Straße
Neubau eines Einfamilienhaus mit Doppelgarage

Darstellung des Sachverhalts

Die Bauherrschaft beabsichtigt den Neubau eines um ca. 11,24 m auf 9,24 m großes Einfamilienhaus mit einem um 25 Grad geneigtem Satteldach. Im Südosten des Grundstücks entsteht eine ca. 8,99 m auf 6,49 m große Garage mit einem Flachdach. Das Vorhaben befindet sich innerhalb des Bebauungsplanes Ölbergfeld südwestlicher Teil.



Beschlussvorschlag

Das gemeindliche Einvernehmen wird unter den Befreiungen des Bebauungsplanes hinsichtlich der Überschreitung der Baulinie im nördlichen Bereich des Grundstücks um 5,00 m erteilt.

