

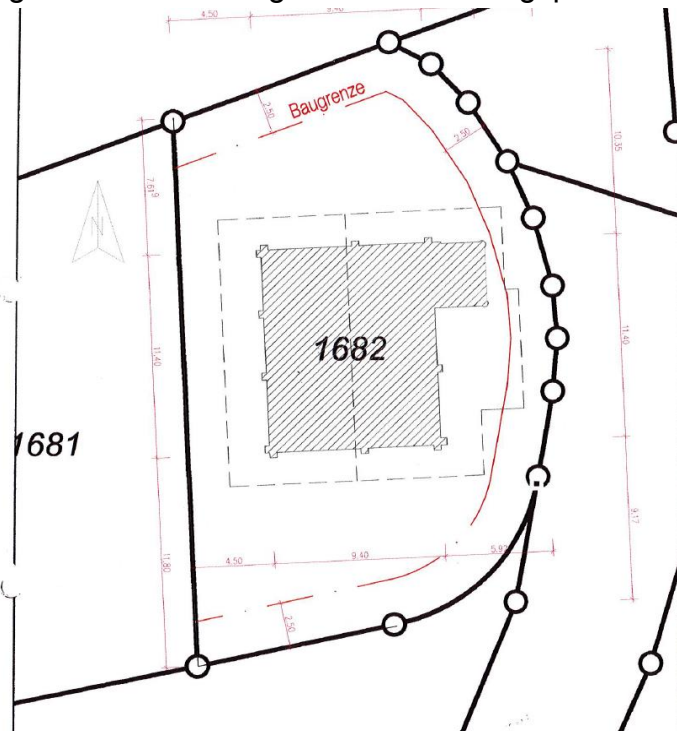
Tagesordnungspunkt

Baugesuch 2 - Neubau eines Einfamilienhauses in Rundstamm-Blockhausbauweise mit Teilunterkellerung, Medlinger Straße

Darstellung des Sachverhalts

Der Bauherr beabsichtigt den Neubau eines Einfamilienhauses mit Teilunterkellerung. Bei dem Gebäude handelt es sich um ein 1,5-geschossiges in offener Bauweise erstelltes Gebäude. Das Satteldach ist mit einer Dachneigung von 36 Grad versehen.

Das Bauvorhaben befindet sich im Bereich des Bebauungsplanes „Breite 2. Änderung“. Die Festsetzungen des Bebauungsplanes werden dabei eingehalten.



Beschlussvorschlag

Das gemeindliche Einvernehmen wird erteilt.